



A barnaövek revitalizációjának hatása a regionális társadalmi és gazdasági folyamatokra két régió összehasonlítása kapcsán

"A bemutatott kutató munka a TÁMOP-4.2.1.B-10/2/KONV-2010-0001 jelű projekt részeként az Európai Unió támogatásával, az Európai Szociális Alap társfinanszírozásával valósul meg"

"This research was carried out as part of the TAMOP-4.2.1.B-10/2/KONV-2010-0001 project with support by the European Union, co-financed by the European Social Fund."

Kutatásaimat a „Közösen a Jövő Munkahelyeiért Alapítvány” támogatja

Készítette: Hegyi-Kéri
Ágnes

II. éves PhD. hallgató

Előadás vázlata

- Kutatási kérdés, hipotézis.
- Elméleti megalapozás, fogalmak tisztázása:
 - Ipari válság okait vizsgáló elméletek,
 - Revitalizációs modell,
 - Barnamezők – regionális tudományokban.
- Revitalizáció elmaradásának hatásai.
- Revitalizáció dimenzió a két régióban.
- Konklúziók.
- További kutatási irányok.



Kutatási kérdés, Hipotézis

- **Kérdés:** Milyen társadalmi és gazdasági hatásai vannak két leszakadó régióban a revitalizálatlan térségeknek?
- **Hipotézis:** A rozsdáövek revitalizációjának elmaradása a két régióban befolyásolja a gazdasági növekedést, társadalmi struktúraváltozásokat idéz elő és rontja a területek környezeti állapotát.



Kutatás elméleti megalapozása

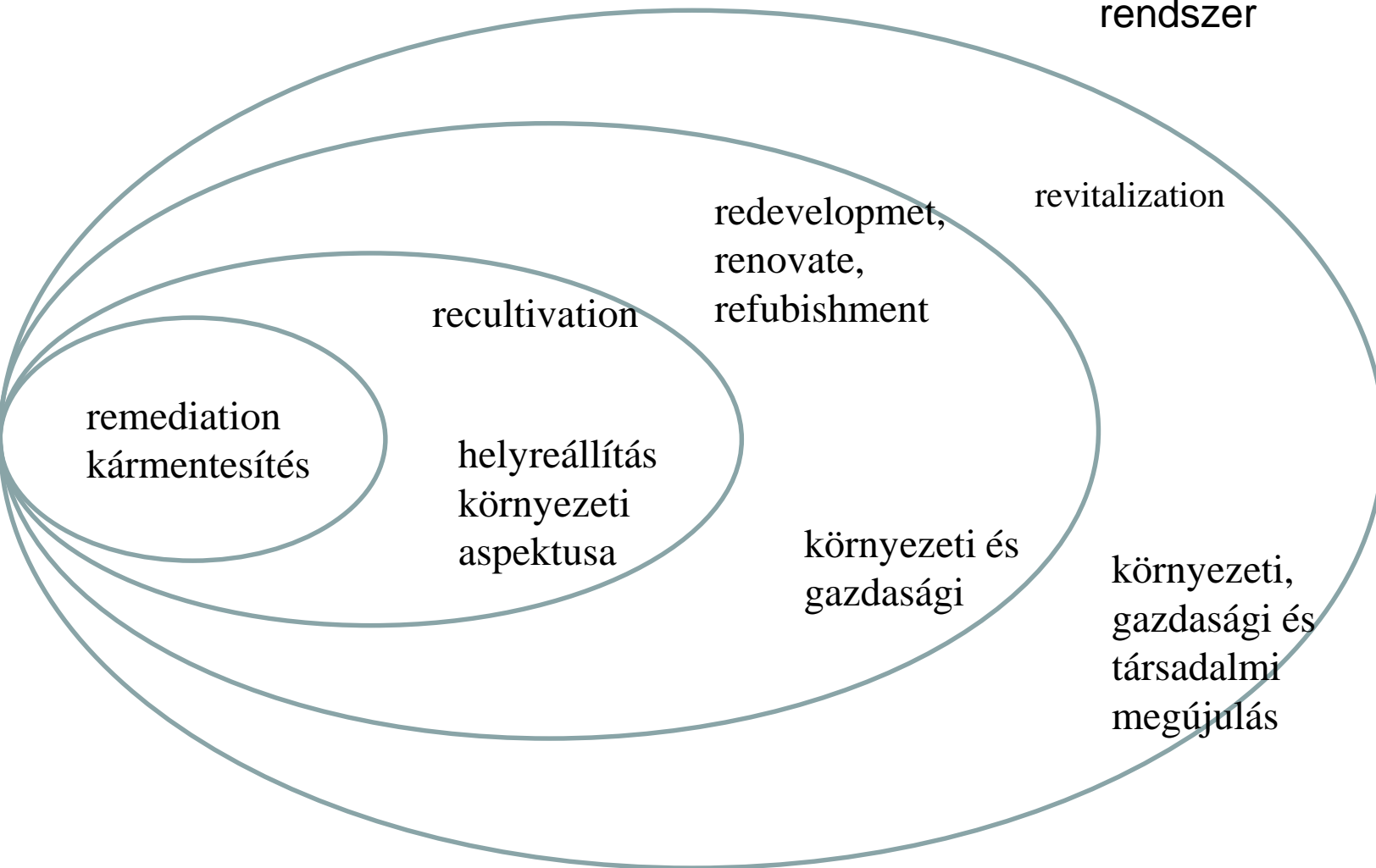
- Schumpeter → evolúciós közgazdaságtan (útfüggőség, bezárulás)
- Vernon → iparági életrajz-elmélet
- Ipari válság okait vizsgáló releváns elméletek
 - Szerkezeti modell (Steiner)
 - Szklerózis analóg modell
- Enyedi → különutas és megkésett fejlődés
- Lux → vevői piacok, koordinációs zavarok, pénzügyi szektor
- Barnamezős területek kisebb hatékonysággal hasznosított (alulhasznosított), esetenként kiürült, volt iparterületek. De ide soroljuk a rosszul hasznosított, vagy elhagyott vasúti, és a már kiürült katonai területeket is (Barta, 2002).
- CLARINET (Contaminated Land Rehabilitation Network Technologies) munkacsoport megfogalmazása szerint a brownfield az a hely, amelyet előzőleg használtak már, jelenleg elhagyott, vagy kevésbé hasznosított; feltárt vagy feltételezett szennyezettségi problémákkal küszködik; főként a városi térségben található; a hatékony újrahasznosítása érdekében beavatkozásra van szükség (Ferber—Grimski, 2002).
- VÁTI meghatározása szerint:

A használaton kívül került, vagy alulhasznosított, általában leromlott fizikai állapotban lévő, és/vagy környezetszennyezéssel terhelt egykori iparterület, gazdasági terület, illetve felhagyott, használaton kívüli laktanyaterület.



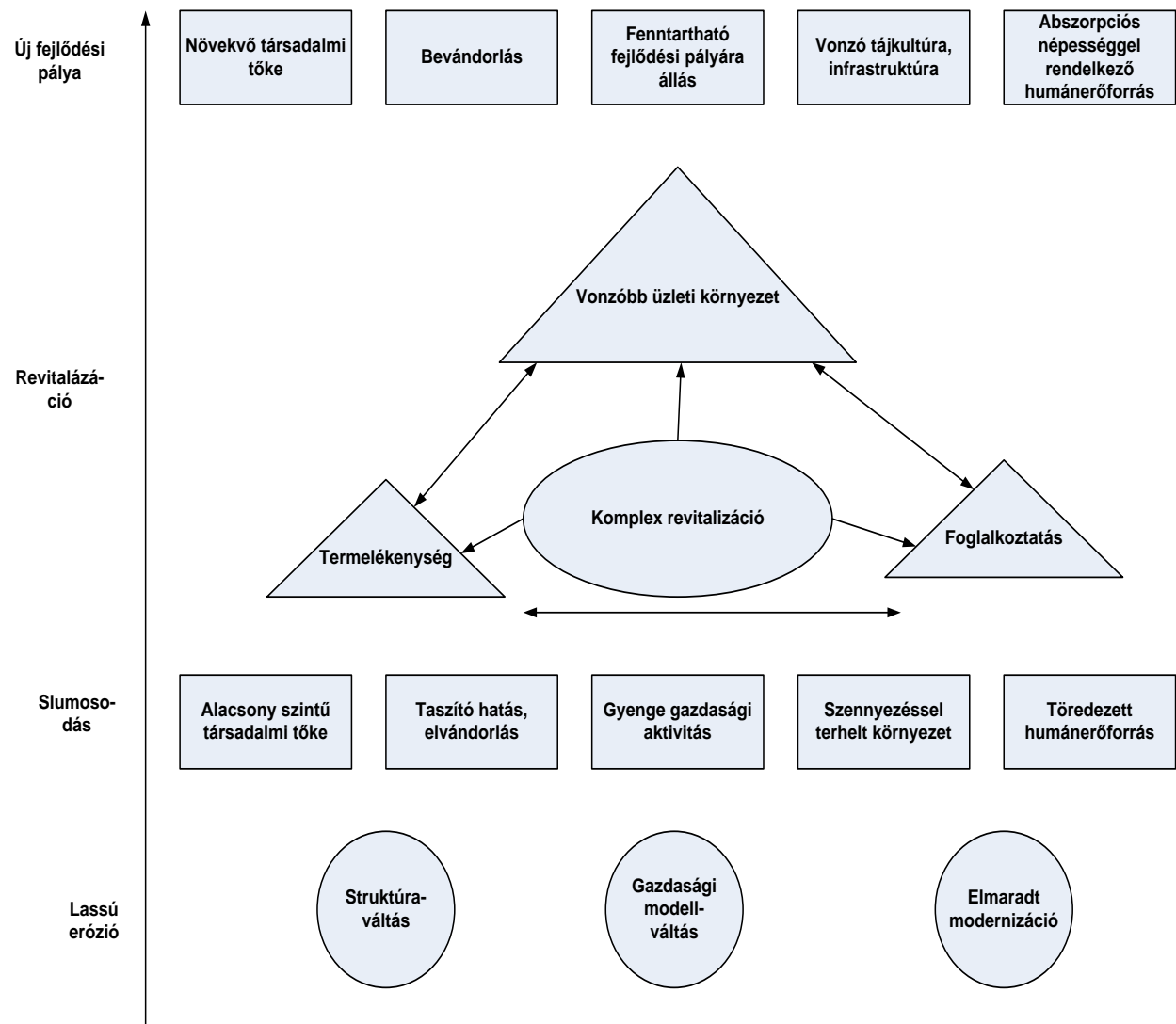
Fogalmak tisztázása

Nem egységes a nemzetközi fogalom rendszer



Forrás: saját szerkesztés,
Dr. Tóthné dr. Szita alapján

Revitalizációs modell



Nemzetközi példák:

- Pitshburgh
- Aliquippa
- Sheffield
- Lünen

Forrás: Tóthné Szita-Dabasi-Hegy

Környezettudományi Központ felmérése (2004)

Dél-Dunántúl – 8 település 465 ha

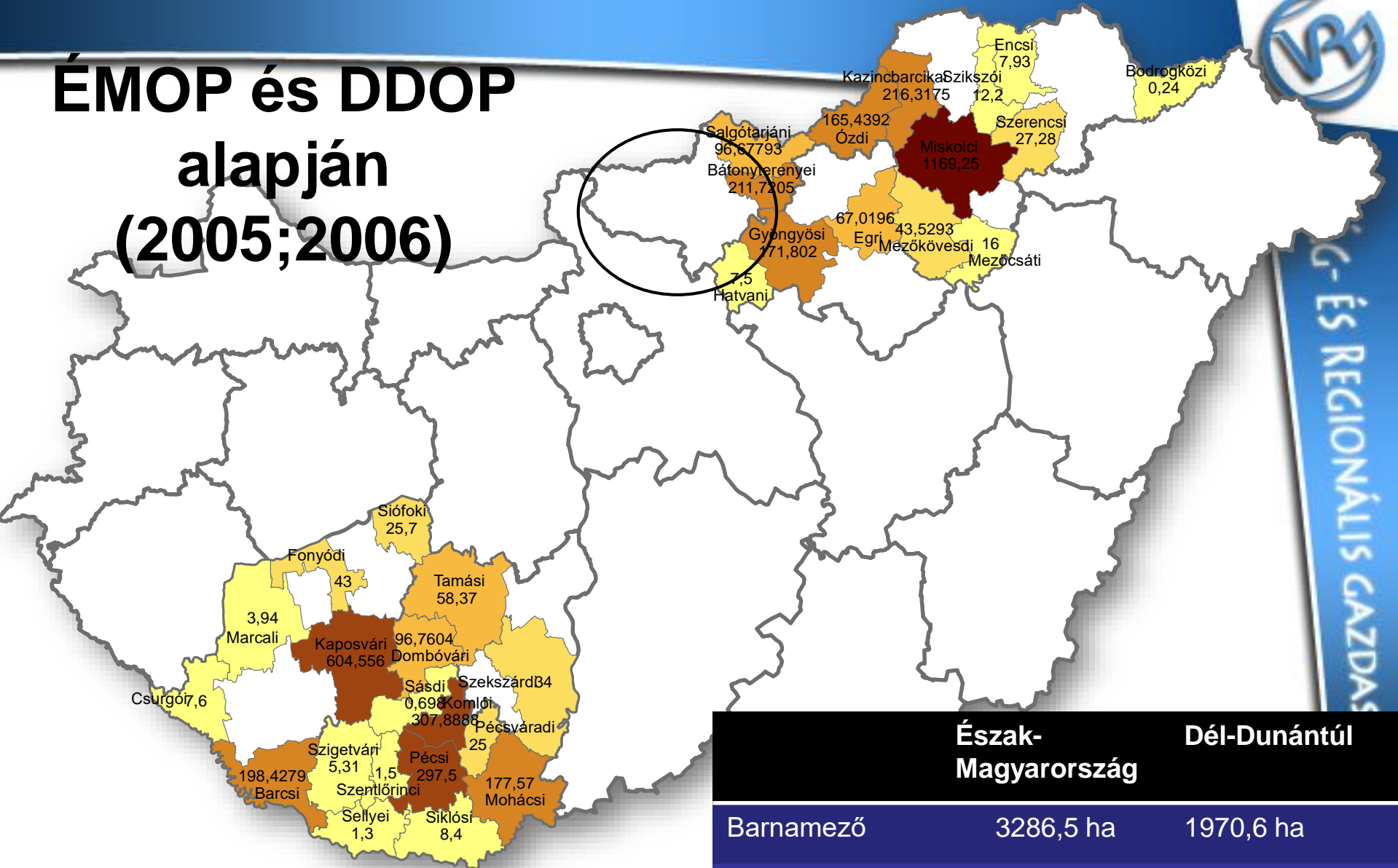
Észak-Magyarország - 6 település 143,1 ha



Pécs	260,6 ha
Komló	100,2 ha
Hatvan	56,6 ha
Simontornya	54 ha
Ózd	44,6 ha
Kaposvár	28 ha
Miskolc	23,8 ha
Dombóvár	11,2 ha
Villány	9,4 ha
Eger	8,8 ha
Borsodnádásd	8,3 ha
Balatonboglár	5,5 ha
Marcali	5,5 ha
Pétersvászár	1 ha

Forrás: saját szerkesztés

ÉMOP és DDOP alapján (2005;2006)



	Észak-Magyarország	Dél-Dunántúl
Barnamező	3286,5 ha	1970,6 ha
Belterület	49%	53%
Szennyezett	20%	14%
Város	58%	45%

Forrás: saját szerkesztés

Ipari struktúra változása, mint a barnamezők kialakulásának oka

1990 után: dezindusztrializáció, terciarizáció, ipari struktúra átalakulás → termelés csökkenés, foglalkoztatottak számának csökkenése (Szalavetz)

Vizsgált két régió: Ipari foglalkoztatás országos átlagnál nagyobb változása, → egyoldalú gazdasági struktúra rendszer összeomlása, barnaövek kialakulása

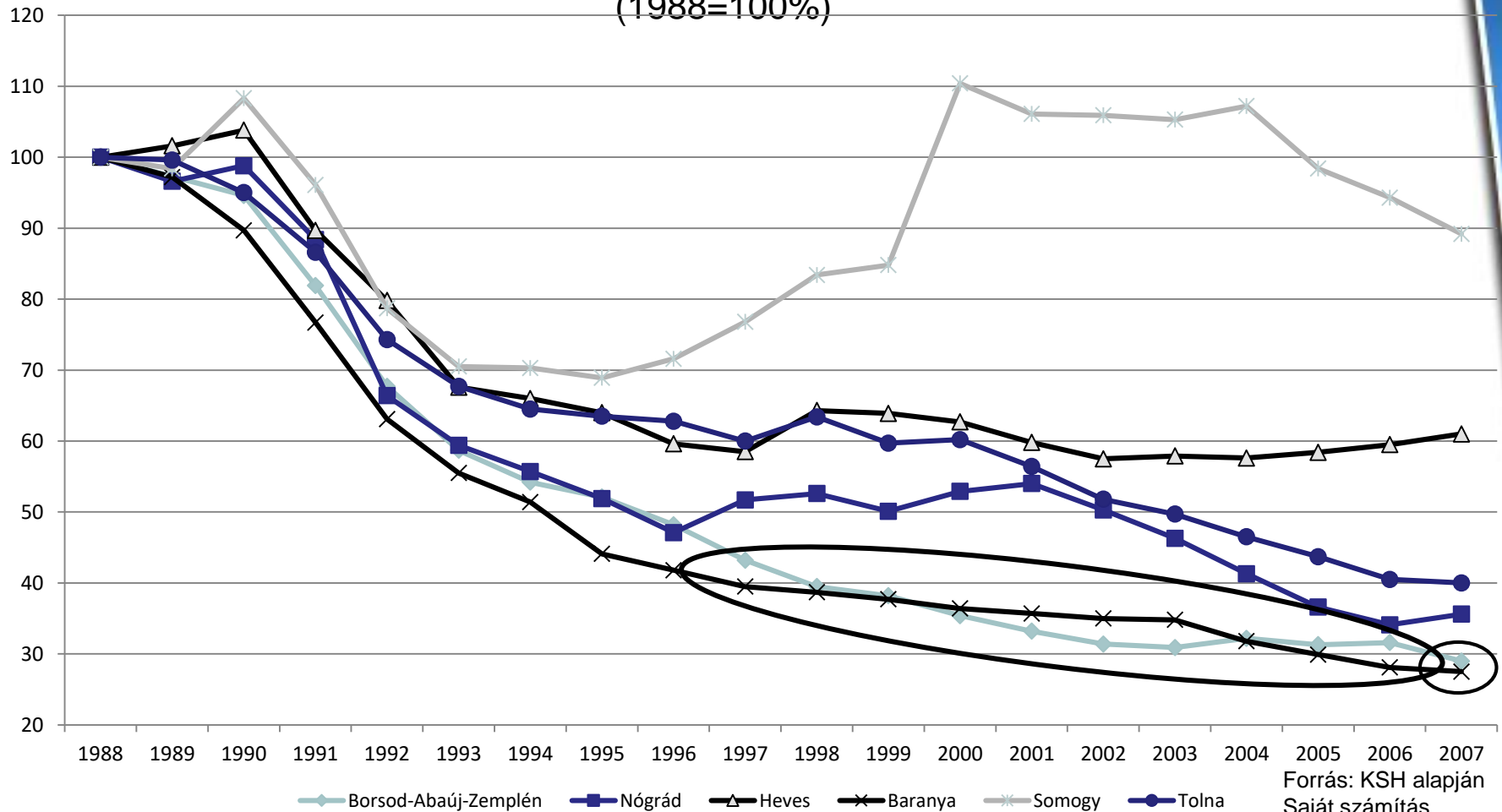
Ipari foglalkoztatottak aránya

	Borsod-Abaúj-Zemplén	Nógrád	Heves	Észak-Magyarország	Baranya	Somogy	Tolna	Dél-Dunántúl	Országos
1941	5,38	1,96	2,33	9,67	3,21	2,35	1,82	7,37	100,00
1982	9,29	3,22	2,52	15,03	4,35	2,15	2,14	8,64	100,00
2000	6,42	3,52	2,38	12,32	2,13	2,37	1,49	5,97	100,00
2009	5,67	3,32	1,46	10,46	2,94	3,19	1,81	7,93	100,00

Ipari foglalkoztatottak számának változása

1988-2008

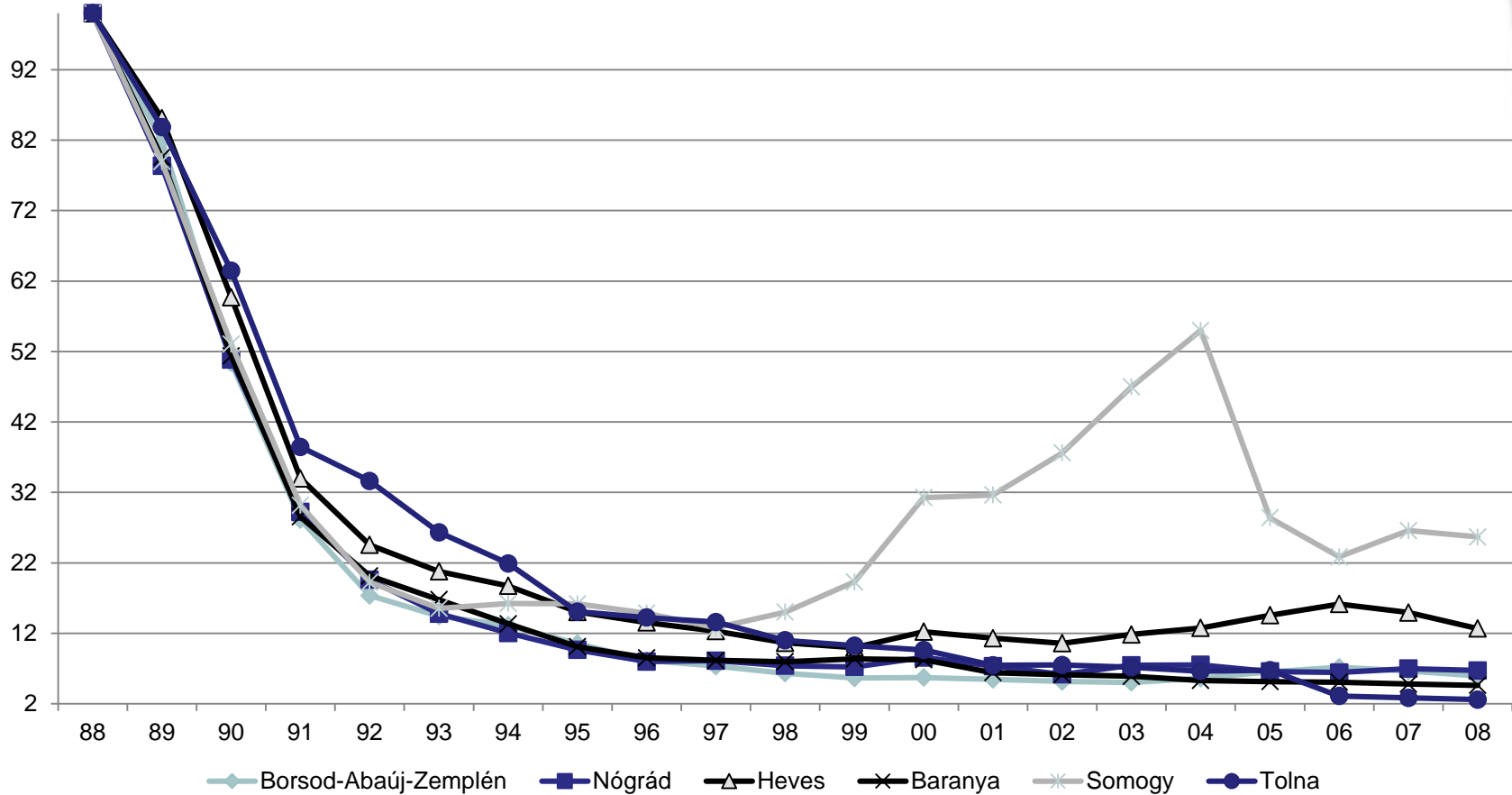
(1988=100%)



Forrás: KSH alapján
Saját számítás

Ipari termelés változása

1988-2008
(1988=100%)

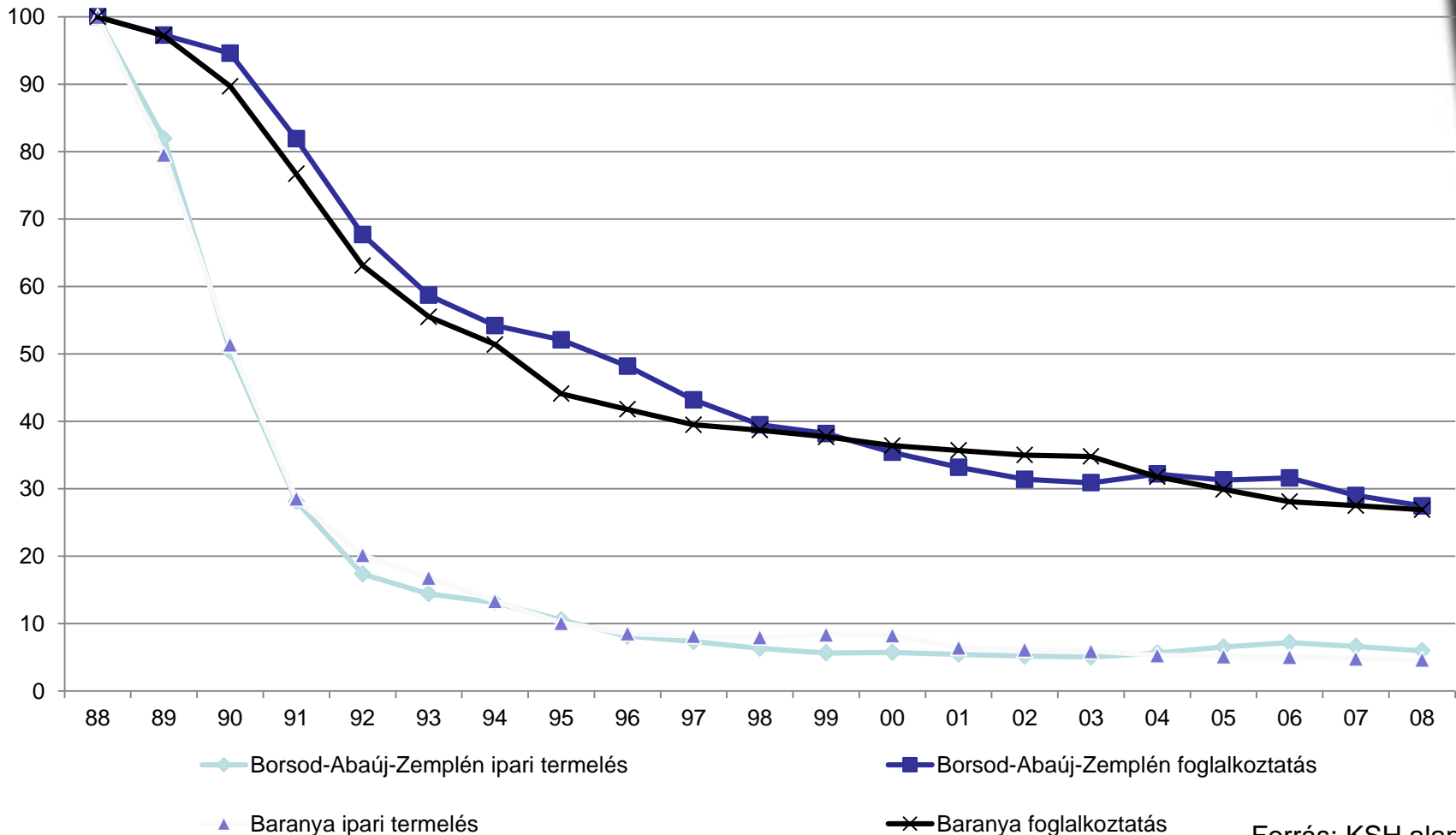


Inflációval korrigált értéken

Forrás: KSH alapján
Saját számítás

Ipari termelés és foglalkoztatás változása

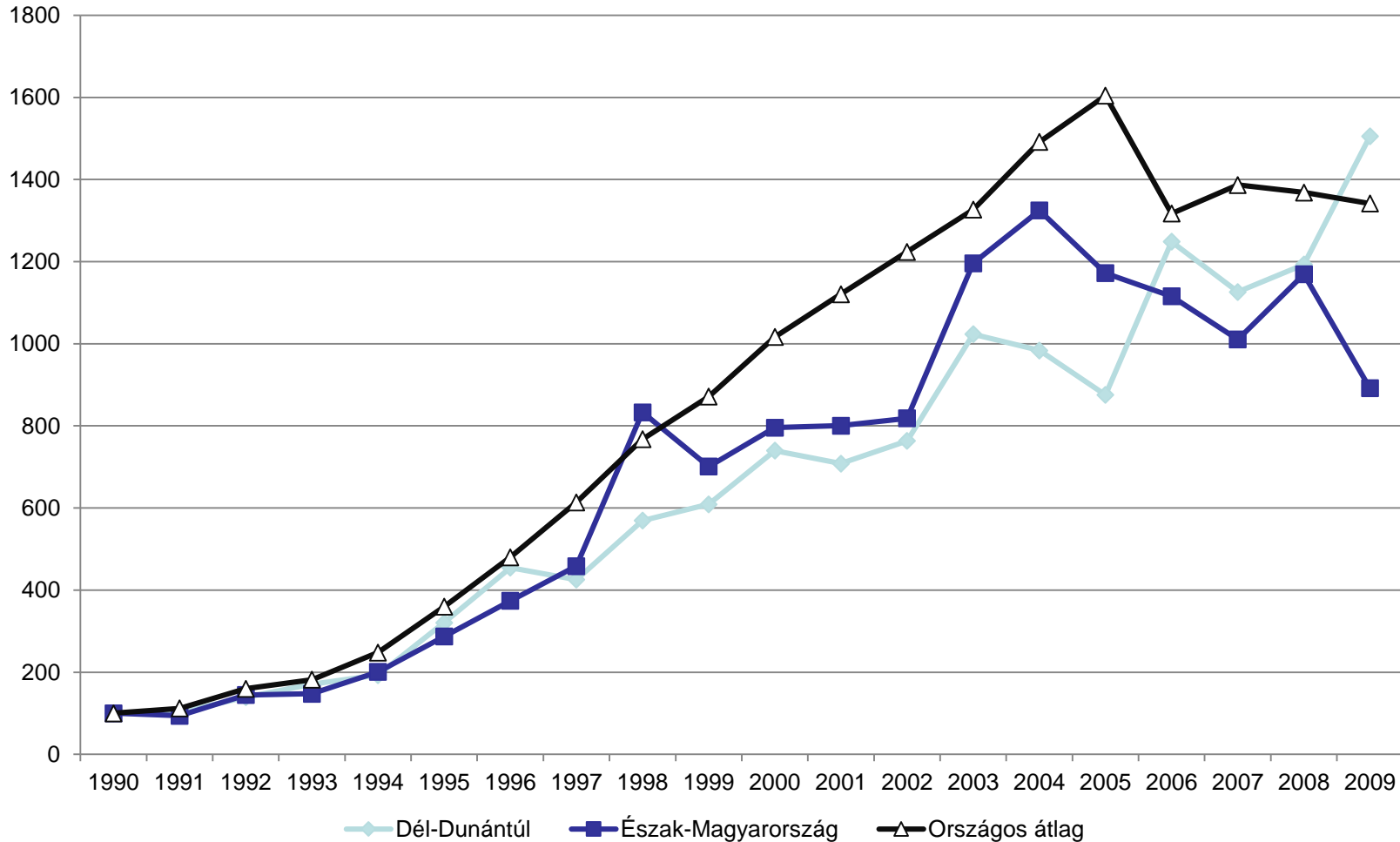
(1988=100%)
1988-2008



Forrás: KSH alapján
Saját számítás

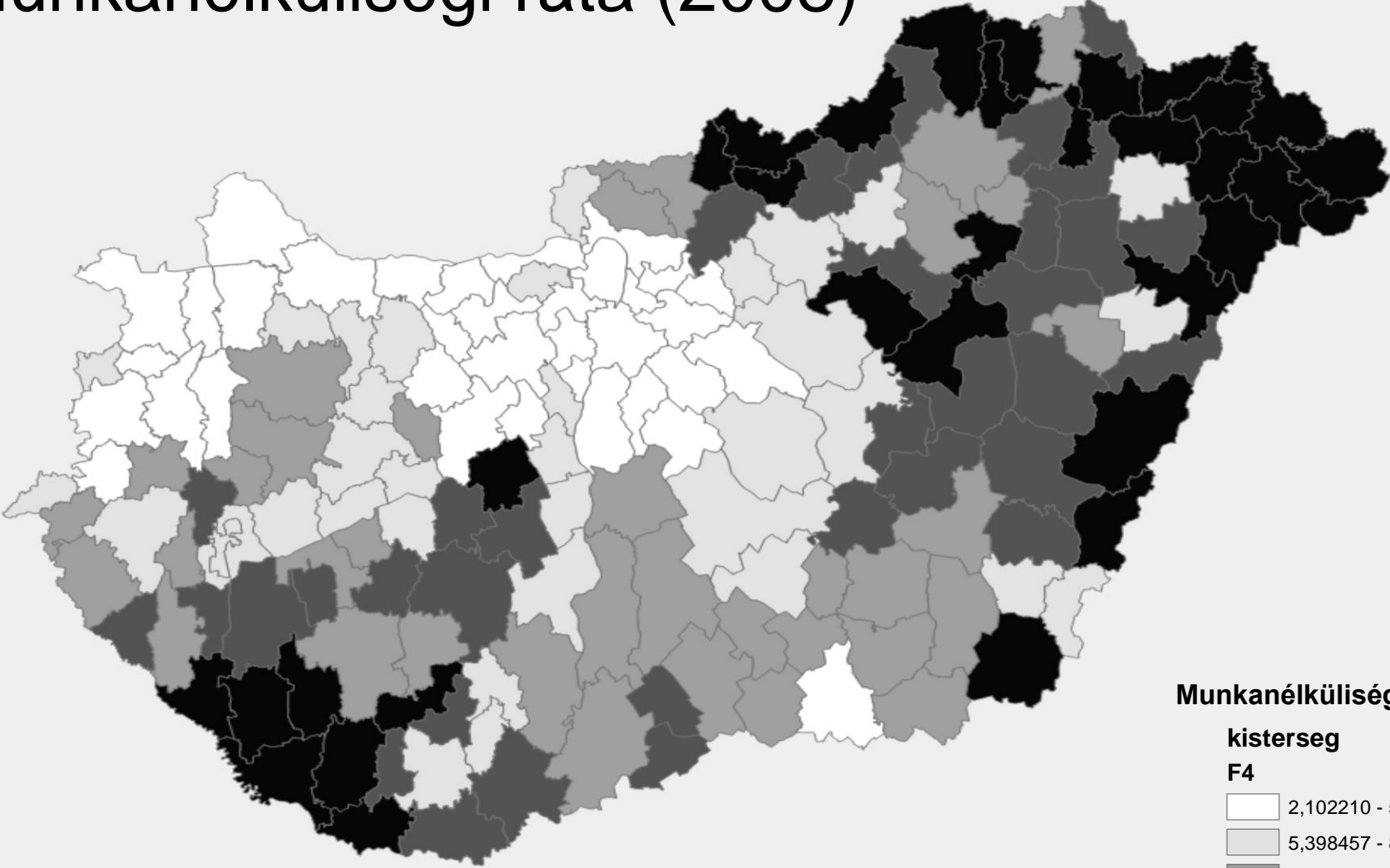
Beruházások változása

1990-2009 (1988=100%)





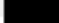


Forrás: KSH alapján Saját számítás

Munkanélküliségi ráta (2008)



Munkanélküliségi ráta (2008)

kisterseg F4	
	2,102210 - 5,398456
	5,398457 - 8,066961
	8,066962 - 10,895543
	10,895545 - 15,816114
	15,816115 - 26,447703

Forrás: Saját szerkesztés

Revitalizáció dimenziói

Revitalizáció dimenziói	Dél-Dunántúl	Észak-Magyarország
Finanszírozási oldal	Európai Uniós források 2,8 Mrd Ft UMFT (0,300 Mrd Ft; 10-500 M Ft)	Európai Uniós források (100%-os felhasználás), (20-500 M Ft, 1 Mrd Ft) önkormányzati beruházások
Gazdaságpolitikai oldal	Ipari park, funkció váltás, szociális célú hasznosítás Nincs integrált szemlélet, különálló támogatási kiírások, elkülönülő prioritások	Hiányos helyzetfelmérés, hibás pályázati célrendszer (2000-ig), kapcsolt viszony a tehermentesítés és a funkcióváltás között Nincs integrált szemlélet, különálló támogatási kiírások
Szocio-kulturális (munkaerőpiaci)	Következményként jelenik meg, társadalmi marketing hiánya	Következményként jelenik meg, település marketing megjelenése
Környezeti	Szennyezet területek aránya, kármentesítés, környezetvédelmi program hiánya,	Kapcsolt kármentesítés, környezetvédelmi program hiánya,



Konklúziók

Eltérések:

- A barnamezők területi koncentrációja és jellege eltérő (40 ha-os támogatási küszöb – kedvezőbb helyzet támogatások terén EM-on)
- Dél-Dunántúl előrehaladottabb gazdasági revitalizáció (Somogy)
- eltérés az uniós források felhasználási intenzitásában
- Turizmus és társadalom marketing megjelenése

Hasonlóságok:

- Kevesebb figyelem a revitalizáció gazdasági és társadalmi aspektusainak (társadalmi erózió, szlömösödés)
- Hiányzó kistérségi megoldások, koncepciók
- Gazdasági növekedést befolyásoló (szennyezett) rozsdáövek

További kutatási irányok

- **Revitalizáció** (három aspektus alapján) **egységes** indikátor rendszerének **felállítása** (összehasonlíthatóság)
- **Barnamezős versenyképességi index** kidolgozása (differenciált támogatás)
- A barnamezők gazdasági kitettségének igazolása
- Társadalmi-gazdasági revitalizáció nemzetközi gyakorlatainak adaptálási lehetőségei



Köszönöm a figyelmet!

hkagi@uni-miskolc.hu

